

1. Einsatzzweck

SPEBA DAMTEC-standard ist die Allround-Dämmunterlage zur Trittschalldämmung. Sie kann unter Parkett, Teppich, Laminat, Fliesen (im Trockenbereich) sowie Linoleum und PVC (mit Trennspachtelung) verlegt werden und sorgt für mehr Ruhe – in den eigenen vier Wänden wie bei den Nachbarn.

SPEBA DAMTEC-standard schafft ein angenehmes Wohn- und Arbeitsklima und ist ein Universalprodukt für hohe Ansprüche.

2. Untergrundvorbereitung

Das Prüfen und Vorbereiten der Untergründe muss nach VOB Teil C, DIN 18365 Bodenbelagsarbeiten sowie dem Stand der Technik geprüft und verlegereif sein. Der Untergrund muss eben, fest, trocken, rissfrei, sauber und frei von Stoffen sein, die die Haftfestigkeit beeinträchtigen.

Untergrund gründlich abfegen oder absaugen. Zum Ausgleich von Unebenheiten die Untergründe mit geeigneten Vorstrichen oder Grundierungen behandeln und mit geeigneten Spachtelmassen ausgleichen. Grundierung und Spachtelschicht sind gemäß Herstellerangaben zu verarbeiten.

3. Lagerung / Vorbereitung

SPEBA DAMTEC-standard soll in trockenen, gleichmäßig temperierten Räumen gelagert werden.

Trittschalldämmunterlage vollflächig und quer zur späteren Verlegerichtung des Oberbelages im Raum auslegen und größer zuschneiden. **SPEBA DAMTEC-standard** mindestens 24 Stunden entspannen und akklimatisieren lassen.

Für die Akklimatisierung der Klebstoffe und Oberbeläge sind die Herstellerangaben zu beachten.

4. Schwimmende Verlegung

SPEBA DAMTEC-standard nur passgerecht zuschneiden und nicht fixieren. Bei der Verlegung ist ein ausreichender Abstand zu Wänden und berührenden Bauteilen einzuhalten, der den Anforderungen des Oberbelages entspricht.

5. Verklebte Verlegung

SPEBA DAMTEC-standard passgerecht zuschneiden. Dann zur Mitte des Raums zurückschlagen und die Verklebung der Unterlage nach den Vorgaben der Kleberhersteller durchführen. Dabei **SPEBA DAMTEC-standard** faltenfrei in das Klebstoffbett einlegen und sorgfältig anreiben und anwalzen. Bei Fliesenbelägen **SPEBA DAMTEC-standard** faltenfrei in das frische Mörtelbett einlegen und mit Hilfe der glatten Seite der Zahnkelle oder einer Glättkelle andrücken und so abstreichen, dass keine Lufteinschlüsse unter der Bahn verbleiben. Wir empfehlen von der Bahnenmitte nach außen hin zu glätten.

Die zweite Hälfte des Raumes auf die gleiche Weise bearbeiten.

Bei der Klebung ist ein ausreichender Abstand zu Wänden und berührenden Bauteilen einzuhalten, der den Anforderungen des Oberbelages entspricht. Für eine optimale Entkopplung und Trittschalldämmung die Bahnen immer dicht anlegen und stoßen. Bei Fliesenverlegung aus dem Stoßbereich evtl. austretender Mörtel sofort sauber auskratzen und die Bahnen erneut anschieben. Zur Vermeidung von Mörtelbrücken können die Stöße der Bahnen mit einem geeigneten Klebeband überklebt werden.

6. Verlegen der Oberbeläge

Bei der losen oder verklebten Verlegung der Oberbeläge sind die Vorschriften des jeweiligen Klebstoff- oder Oberbelagsherstellers zu beachten.

7. Wichtige Hinweise

Das Stuhlrollen- und Eindruckverhalten von Bodenbelägen kann sich in Verbindung mit Dämmunterlagen verändern. Auf Dämmunterlagen nur Beläge verlegen, die vom Hersteller für diese Anwendung freigegeben sind. Beachten Sie bitte vor jedem Einbau die Hinweise und Verarbeitungsrichtlinien des Klebstoff- und Oberbodenherstellers. Im Zweifel holen Sie sich eine anwendungstechnische Beratung des Herstellers ein.

Für das Produkt **SPEBA DAMTEC-standard** liegt in Deutschland keine bauaufsichtliche Zulassung vor. Sollten Sie dieses Produkt in Bereichen einsetzen, die eine bauaufsichtliche Zulassung erfordern, empfehlen wir Ihnen gerne geeignete Typen.

8. Verlegung am Beispiel Parkett



1. Untergrund gründlich abfegen oder absaugen. Zum Ausgleich von Unebenheiten die Untergründe mit geeigneten Vorstrichen oder Grundierungen behandeln und mit geeigneten Spachtelmassen ausgleichen.



2. **SPEBA DAMTEC-standard** vollflächig und quer zur späteren Verlegerichtung des Oberbelages im Raum auslegen und zuschneiden. **SPEBA DAMTEC-standard** mindestens 24 Stunden entspannen und akklimatisieren lassen.



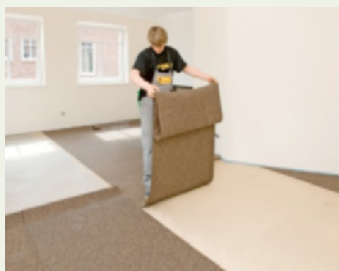
3. **SPEBA DAMTEC-standard** passgerecht zuschneiden.



4. **SPEBA DAMTEC-standard** zur Mitte des Raums zurückschlagen und die Verklebung der Unterlage nach den Vorgaben der Kleberhersteller durchführen.



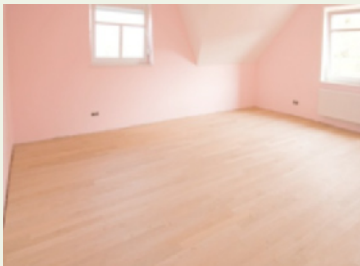
5. **SPEBA DAMTEC-standard** faltenfrei in das Klebstoffbett einlegen und sorgfältig anreiben und anwalzen.



6. Die zweite Hälfte des Raumes auf die gleiche Weise bearbeiten.



7. Bei der Verlegung des Parketts sind die Vorschriften des jeweiligen Klebstoff- und Oberbelagsherstellers zu beachten.



8. Im Zweifel führen Sie Eigenversuche durch oder holen sich eine anwendungstechnische Beratung des Herstellers.

DISCLAIMER:

Mit unseren Angaben wollen wir Sie aufgrund unserer Versuche und Erfahrungen nach bestem Wissen und Gewissen beraten. Eine Gewährleistung für das Verarbeitungsergebnis kann SPEBA-Bauelemente GmbH im Einzelfall jedoch wegen der Vielzahl an Verwendungsmöglichkeiten und der außerhalb unseres Einflusses liegenden Lagerungs-, Verarbeitungs- und Baustellenbedingungen für seine DAMTEC® Produkte nicht übernehmen. Eigenversuche sind durchzuführen. Unser technischer Kundenservice steht Ihnen gerne zur Verfügung. Die Verlegeanleitung unterliegt keinem Änderungsdienst. Alle Angaben erfolgen ohne Gewähr.