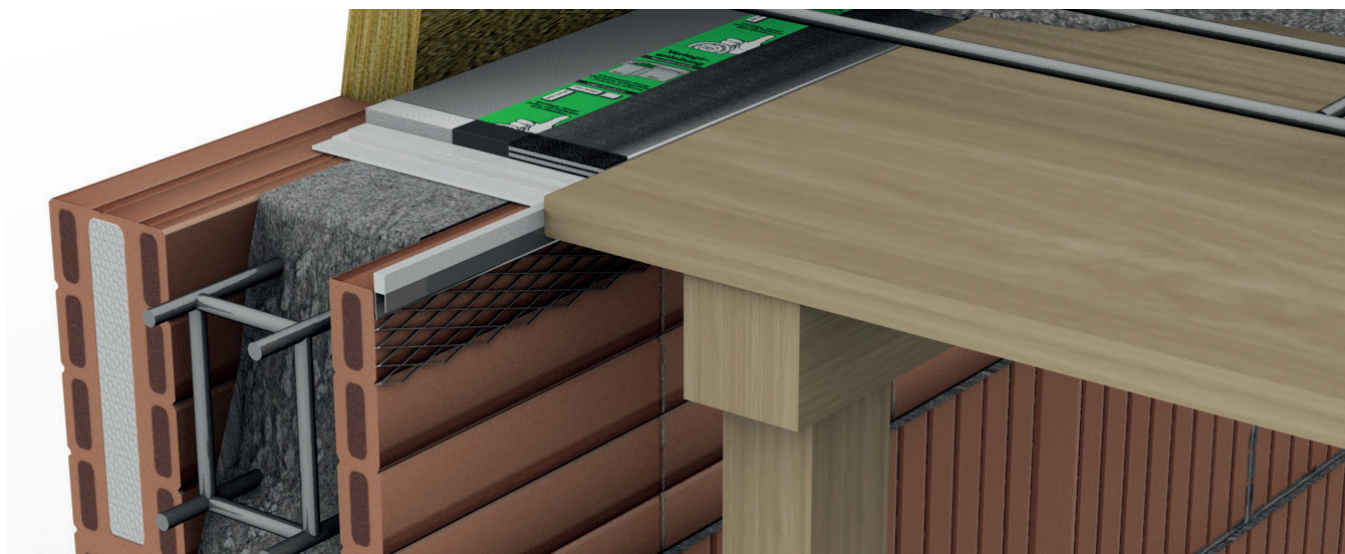


SPEBA® Streifengleitlager Typ M F90-1 / M F90-2

Produktdatenblatt



SPEBA® Streifengleitlager M F90 sind eine Weiterentwicklung der SPEBA® Streifengleitlager Typ M. Alle technischen Daten weisen die Datenblätter der SPEBA® Streifengleitlager Typ M aus. Sie übernehmen die gleichen Aufgaben: Lastenzentrierung durch den Elastomerkern, Annahme von Verdrehungswinkeln, Freigabe von Verschiebewegen, Vermeiden von Deckenschubrisen, zusätzlich eingebauter Brandschutz der Lagerfuge (F 90 gem. DIN 4102). Im Lager eingebaute Brandschutzelemente verschließen und schützen im Brandfall die Lagerfuge. Eine Beschädigung des Lagers wird so verhindert und die volle Funktionsfähigkeit des Lagers bleibt bestehen.

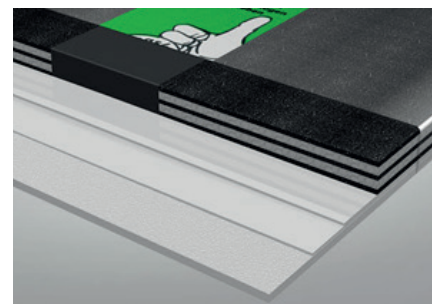
Eine gutachterliche Stellungnahme der TU-Braunschweig bestätigt eine Klassifizierung nach Feuerwiderstandsklasse F90 gem. DIN 4102.

Lagerarten:

SPEBA® Streifengleitlager Typ M F90-1

SPEBA® Streifengleitlager Typ M F90-2

Die Lager können mit einseitigem oder zweiseitigem Brandschutz gewählt werden.



Eigenschaften	Typ M F90-1	Typ M F90-2
Kaschierung	Schaumstoff unterseitig; seitlicher Füllkörper	
Forderung an die Auflagerfläche	abgeriebenes Mörtelbett oder Betonringanker	
Einsatzbereich	bei Deckenspannweiten $\geq 6m$ bei kleineren Auflagerdrehwinkeln	bei Deckenspannweiten $\geq 6m$ bei größeren Auflagerdrehwinkeln
Einbaudicke t	8,0 mm bei Typ M5	13,0 mm bei Typ M10
Gebrauchstauglichkeit C_d (GZG/SLS)	$C_d = 3,0 \times k$ [kN/m] :mit k in mm	
Beanspruchbarkeit $F_{R,d}$ (GZT/ULS)	$F_{R,d} = 4,2 \times k$ [kN/m] :mit k in mm	
Verdrehbarkeit $\alpha_{R,d}$	$\alpha_{R,d} = 1500 / k$ [%] bei Typ M5	$\alpha_{R,d} = 3000 / k$ [%] bei Typ M10
Abmessungen	Einzellänge 1000 mm	
Kernbreite k^1	Standartgrößen: 25mm, 50mm, 75mm 100mm	
Einsatztemperatur	-30°C bis +60°C	
Gleitverhalten	Reibungskoeffizient: $\mu_{R,d} \leq 0,10$ Gleitweg: $u_{xy,R,d} = \pm 20,0$ mm	

¹⁾ Zwischen- und Sondergrößen bis 350mm möglich.

SPEBA® Streifengleitlager Typ M F90-1 / M F90-2

Produktdatenblatt



Bitte bestellen Sie SPEBA® Streifengleitlager Typ M gemäß unten aufgeführter Tabelle „Lagerdaten“ mit dem Zusatz F90-1 für einseitigen oder F90-2 für zweiseitigen Brandschutz.

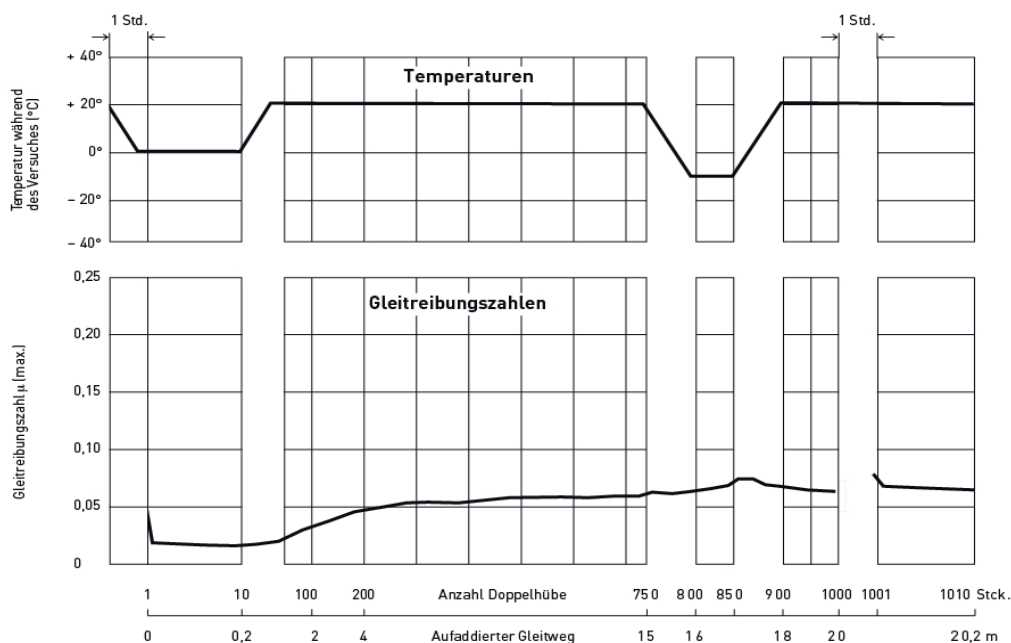
Lagerdaten	M 5	M 10	M 5	M 10	M 5	M 10	M 5	M 10
Gebrauchslasten je lfdm	75 kN/m		150kN/m		225 kN/m		300 kN/m	
Lasten je lfdm (F _{Ed}) [ULS]	≤105 kN/m		≤210 kN/m		≤315 kN/m		≤420 kN/m	
Kernbreite (k)*	25 mm	-	50 mm		75 mm		100 mm	
Verdrehbarkeit α _{Rd} [‰]	40	-	30	40	20	40	15	30
Auflagerbreite (a)*	Artikelnummer M F90-1		Artikelnummer M F90-1		Artikelnummer M F90-1		Artikelnummer M F90-1	
115 mm	020125	-	020150	022150	020175	022175	-	-
150 mm	020625	-	020650	022650	020675	022675	020610	022610
175 mm	020225	-	020250	022250	020275	022275	020210	022210
200 mm	020725	-	020750	022750	020775	022775	020710	022710
240 mm	020325	-	020350	022350	020375	022375	020310	022310
300 mm	020425	-	020450	022450	020475	022475	020410	022410
365 mm	020525	-	020550	022550	020575	022575	020510	022510
Auflagerbreite (a)*	Artikelnummer M F90-2		Artikelnummer M F90-2		Artikelnummer M F90-2		Artikelnummer M F90-2	
115 mm	021125	-	021150	023150	021175	023175	-	-
150 mm	021625	-	021650	023650	021675	023675	021610	023610
175 mm	021225	-	021250	023250	021275	023275	021210	023210
200 mm	021725	-	021750	023750	021775	023775	021710	023710
240 mm	021325	-	021350	023350	021375	023375	021310	023310
300 mm	021425	-	021450	023450	021475	023475	021410	023410
365 mm	021525	-	021550	023550	021575	023575	021510	023510

***) Auf Wunsch sind Zwischen- und Sondergrößen möglich. Bitte fragen Sie diese bei uns an.**

SPEBA® Streifengleitlager Typ M werden ständig durch die MPA Stuttgart in Form von Fertigungskontrollen überwacht. Ein durchschnittliches Ergebnis einer solchen Kontrolle zeigt das nachfolgende Diagramm. Das Gleitverhalten vom SPEBA® Streifengleitlager Typ M F 90 mit Brandschutz ist entsprechend.

Flächenpressung $\sigma = 3 \text{ N/mm}^2$ | Vorbelastungszeit $t_v = 1 \text{ Stunde}$ | Gleitweg (einfacher Hub) $w = 0-10 \text{ mm}$

Bitte fordern Sie den jeweiligen Prüfbericht an.



DISCLAIMER:

Mit unseren Angaben wollen wir Sie aufgrund unserer Versuche und Erfahrungen nach bestem Wissen und Gewissen beraten. Eine Gewährleistung für das Verarbeitungsergebnis kann SPEBA® Bauelemente GmbH im Einzelfall jedoch wegen der Vielzahl an Verwendungsmöglichkeiten und der außerhalb unseres Einflusses liegenden Lagerungs-, Verarbeitungs- und Baustellenbedingungen für seine SPEBA® Produkte nicht übernehmen. Eigenversuche sind durchzuführen. Unser technischer Kundenservice steht Ihnen gerne zur Verfügung. Dieses Datenblatt unterliegt keinem Änderungsdienst! Alle Angaben erfolgen ohne Gewähr. Die jeweils aktuelle, gültige Fassung ist abrufbar unter www.speba.de