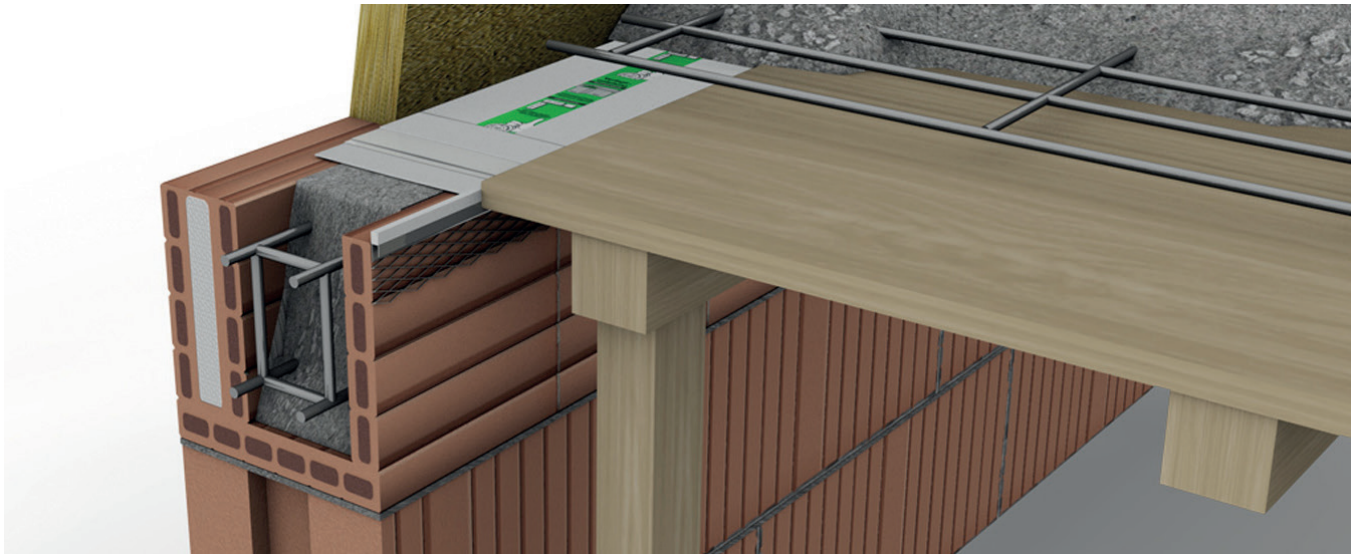


SPEBA® Gleitlager Serie F30

Produktdatenblatt

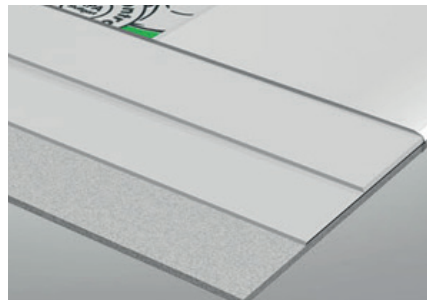


SPEBA® Gleitlager der Serie F 30 / F 150 sind mit SPEBA-Dur beschichtet und zum Schutz gegen Staub im SPEBA® Scher-Pack-System mit aufgedruckter Einbauanleitung verlegefertig eingeschweißt. Sie werden als Streifen in Mauerwerksbreiten geliefert und z. B. unter Flachdachdecken zur Freigabe der Dilatationswege verlegt. Deckenschubrisse werden so vermieden. Die Stöße werden mit SPEBA® Abdeckband abgeklebt.

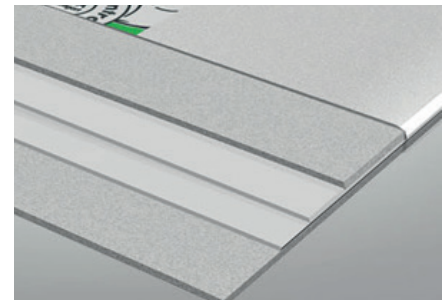
SPEBA® Gleitlager F30/310



SPEBA® Gleitlager F30/311*



SPEBA® Gleitlager F30/321*



Eigenschaften	F 30/310	F 30/311*	F 30/321*
Kaschierung	unkaschiert	Schaumstoff unterseitig	Schaumstoff beidseitig
Forderungen an Auflagerfläche	stahlgeglättetes Mörtelbet	normal abgeriebenes Mörtelbett / Beton	
Einsatzbereich		Ortbetonauflage	Fertigteil-/ Ortbetonauflage
Einabudicke t	1,0 mm	3,0 mm	5,0 mm
horizontale Verformung		$u_{R,d} \leq 20,0 \text{ mm}$	
Druckbeanspruchbarkeit $F_{Rd(ULS)}$		$F_{Rd} = 1,4 \times (a - u_{R,d}) \text{ [kN/m]} : a \text{ in mm}$	
Verdrehbarkeit $\alpha_{R,d}$		keine rechnerische Verdrehung möglich	
Abmessung		Einzellänge 1500 mm	
Lagerbreite a		Maximalbreite beträgt 1000 mm	
Temperatureinsatzbereich		-30°C bis +60°C	
Reibbeiwert		$\mu_{Rd} \leq 0,10$	

* unterliegt der Fertigungskontrolle MPA Stuttgart

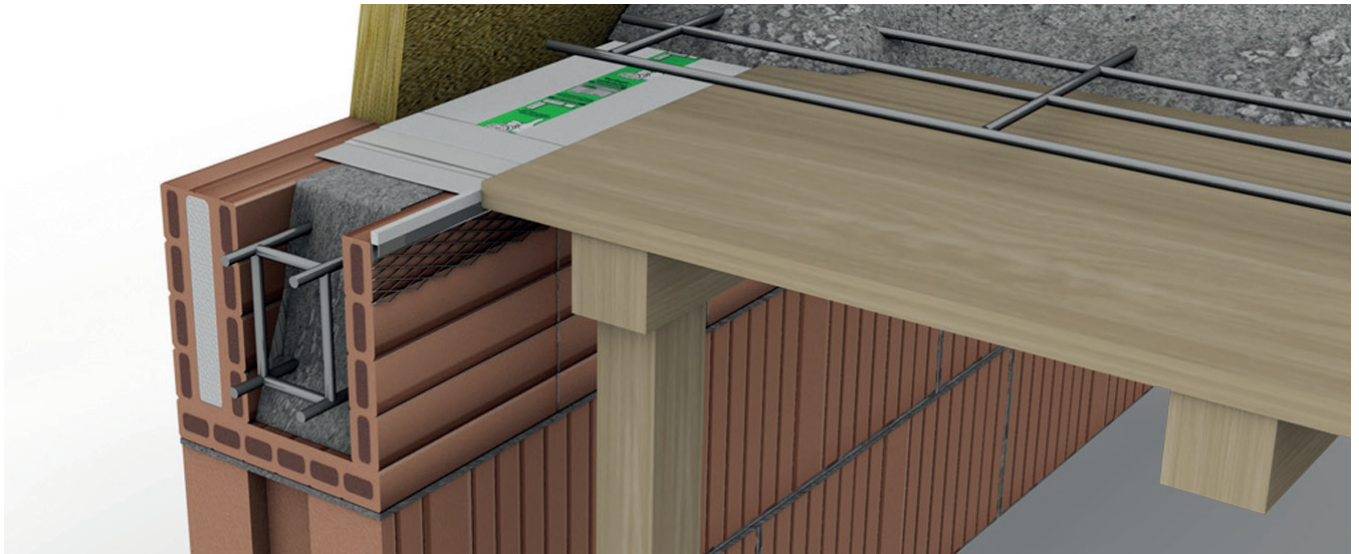
SPEBA® Gleitfolien werden teilweise ständig durch die MPA Stuttgart in Form von Fertigungskontrollen überwacht. Ein durchschnittliches Ergebnis einer solchen Kontrolle finden Sie im nachstehenden Diagramm Gleitverhalten Serie F. Bitte fordern Sie den jeweiligen Prüfbericht an.

DISCLAIMER:

Mit unseren Angaben wollen wir Sie aufgrund unserer Versuche und Erfahrungen nach bestem Wissen und Gewissen beraten. Eine Gewährleistung für das Verarbeitungsergebnis kann SPEBA® Bauelemente GmbH im Einzelfall jedoch wegen der Vielzahl an Verwendungsmöglichkeiten und der außerhalb unseres Einflusses liegenden Lagerungs-, Verarbeitungs- und Baustellenbedingungen für seine SPEBA® Produkte nicht übernehmen. Eigenversuche sind durchzuführen. Unser technischer Kundenservice steht Ihnen gerne zur Verfügung. Dieses Datenblatt unterliegt keinem Änderungsdienst! Alle Angaben erfolgen ohne Gewähr. Die jeweils aktuelle, gültige Fassung ist abrufbar unter www.speba.de

SPEBA® Gleitlager Serie F30

Produktdatenblatt



SPEBA® Gleitlager der Serie F 30 / F 150 sind mit SPEBA-Dur beschichtet und zum Schutz gegen Staub im SPEBA® Scher-Pack-System mit aufgedruckter Einbauanleitung verlegefertig eingeschweißt. Sie werden als Streifen in Mauerwerksbreiten geliefert und z. B. unter Flachdachdecken zur Freigabe der Dilatationswege verlegt. Deckenschubrisse werden so vermieden. Die Stöße werden mit SPEBA® Abdeckband abgeklebt.

SPEBA® Gleitlager F30/314

SPEBA® Gleitlager F30/324

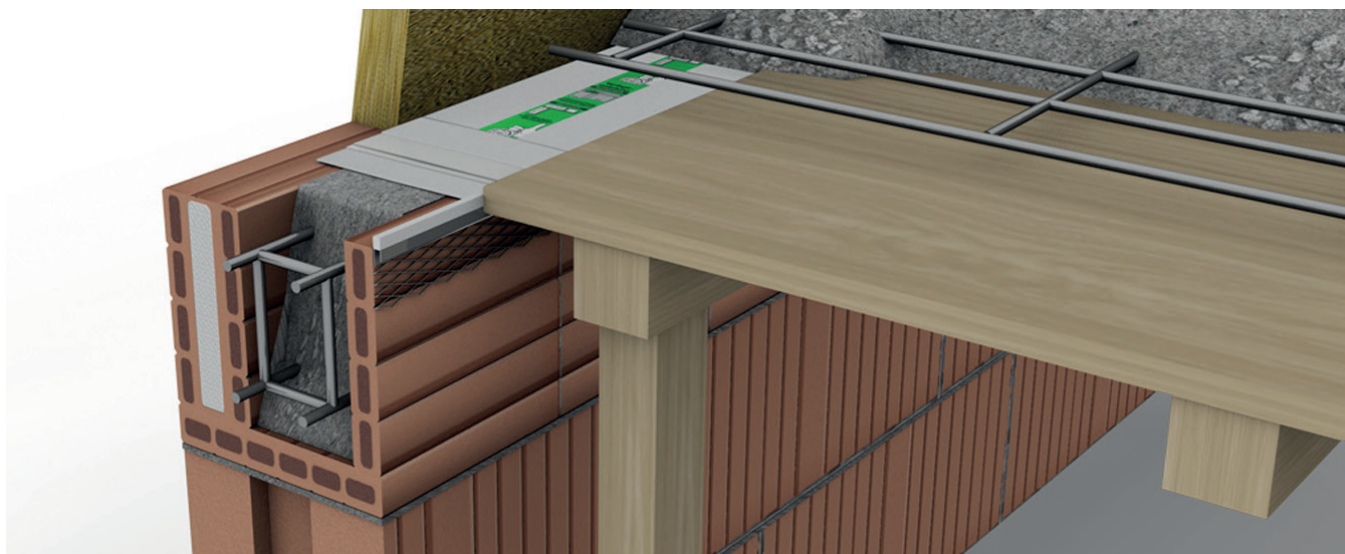


Eigenschaften	F 30/314	F 30/324
Kaschierung	Elastomer unterseitig	Elastomer beidseitig
Forderungen an Auflagerfläche	abgeriebenes Mörttelbett	normal abgeriebenes Mörttelbett / Beton
Einsatzbereich	Ortbeton oder Fertigteilauflage	Ortbeton oder Fertigteilauflage
Einabudicke t	3,0 mm	5,0 mm
horizontale Verformung	$u_{R,d} \leq 20,0 \text{ mm}$	
Druckbeanspruchbarkeit $F_{Rd(ULS)}$	$F_{R,d} = 1,4 \times (a - u_{R,d}) \text{ [kN/m]} : a \text{ in mm}$	
Verdrehbarkeit $\alpha_{R,d}$	$\alpha_{R,d} = 900 \text{ mm} / a \text{ [‰]}$	$\alpha_{R,d} = 1800 \text{ mm} / a \text{ [‰]}$
Abmessung	Einzellänge 1000 mm	
Lagerbreite a	Maximalbreite beträgt 1000 mm	
Temperatureinsatzbereich	-30°C bis +60°C	
Reibbeiwert	$\mu_{R,d} \leq 0,10$	
* unterliegt der Fertigungskontrolle MPA Stuttgart		

SPEBA® Gleitfolien werden teilweise ständig durch die MPA Stuttgart in Form von Fertigungskontrollen überwacht. Ein durchschnittliches Ergebnis einer solchen Kontrolle finden Sie im nachstehenden Diagramm Gleitverhalten Serie F. Bitte fordern Sie den jeweiligen Prüfbericht an.

DISCLAIMER:

Mit unseren Angaben wollen wir Sie aufgrund unserer Versuche und Erfahrungen nach bestem Wissen und Gewissen beraten. Eine Gewährleistung für das Verarbeitungsergebnis kann SPEBA® Bauelemente GmbH im Einzelfall jedoch wegen der Vielzahl an Verwendungsmöglichkeiten und der außerhalb unseres Einflusses liegenden Lagerungs-, Verarbeitungs- und Baustellenbedingungen für seine SPEBA® Produkte nicht übernehmen. Eigenversuche sind durchzuführen. Unser technischer Kundenservice steht Ihnen gerne zur Verfügung. Dieses Datenblatt unterliegt keinem Änderungsdienst! Alle Angaben erfolgen ohne Gewähr. Die jeweils aktuelle, gültige Fassung ist abrufbar unter www.speba.de



SPEBA® Gleitlager der Serie F60/610 sind mit SPEBA-Dur beschichtet. Zum Schutz gegen Staub, eindringende Betonmilch oder anderer Verunreinigungen sind die Lager im SPEBA® ScherPack-System verlegefertig eingeschweißßt. Um die Funktionalität zu gewährleisten, darf die Folie nicht entfernt werden. Sie werden als Streifen in Mauerwerksbreiten geliefert und z. B. unter Flachdachdecken zur Freigabe der Dilatationswege verlegt. Deckenschubrisse werden so vermieden. Die Stöße werden mit SPEBA® Abdeckband abgeklebt.

SPEBA® Gleitlager F60/610



SPEBA® Gleitlager F60/614



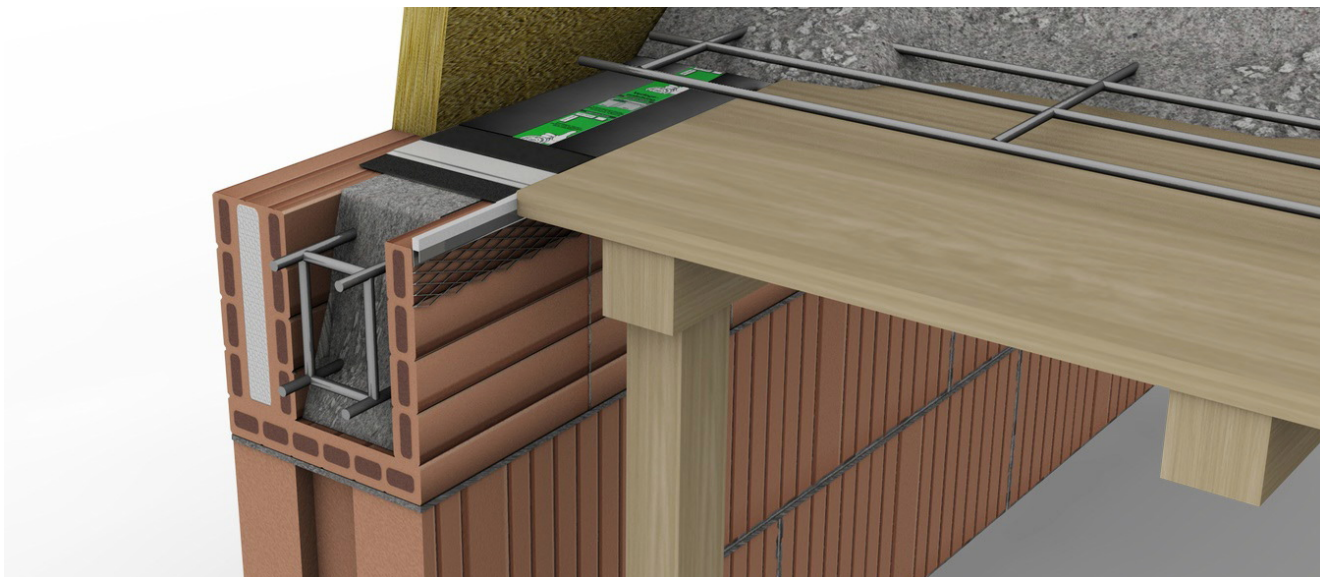
SPEBA® Gleitlager F60/624



Eigenschaften	F 60/610	F 60/614*	F 60/624*
Kaschierung	unkaschiert	Elastomer unterseitig	Elastomer beidseitig
Forderungen an Auflagerfläche	stahlgeglättetes Mörtelbett	normal abgeriebenes Mörtelbett / Beton	
Einsatzbereich	Ortbetonauflage		Fertigteil-/ Ortbetonauflage
Einabudicke t	1,0 mm	3,0 mm	5,0 mm
horizontale Verformung	$u_{R,d} \leq 20,0 \text{ mm}$		
Druckbeanspruchbarkeit $F_{Rd(ULS)}$	$F_{R,d} = 7,0 \times (a - u_{R,d}) \text{ [kN/m] : a in mm}$	$F_{R,d} = 8,0 \times (a - u_{R,d}) \text{ [kN/m] : a in mm}$	$F_{R,d} = 9,0 \times (a - u_{R,d}) \text{ [kN/m] : a in mm}$
Verdrehbarkeit $\alpha_{R,d}$	keine rechn. Verdrehung erlaubt	$\alpha_{R,d} = 900 \text{ mm / a [‰]}$	$\alpha_{R,d} = 1800 \text{ mm / a [‰]}$
Abmessung	Einzellänge 1000 mm		
Lagerbreite a	Maximalbreite beträgt 1000 mm		
Temperatureinsatzbereich	-30°C bis +60°C		
Reibbeiwert	$\mu_{Rd} \leq 0,10$		

DISCLAIMER:

Mit unseren Angaben wollen wir Sie aufgrund unserer Versuche und Erfahrungen nach bestem Wissen und Gewissen beraten. Eine Gewährleistung für das Verarbeitungsergebnis kann SPEBA® Bauelemente GmbH im Einzelfall jedoch wegen der Vielzahl an Verwendungsmöglichkeiten und der außerhalb unseres Einflusses liegenden Lagerungs-, Verarbeitungs- und Baustellenbedingungen für seine SPEBA® Produkte nicht übernehmen. Eigenversuche sind durchzuführen. Unser technischer Kundenservice steht Ihnen gerne zur Verfügung. Dieses Datenblatt unterliegt keinem Änderungsdienst! Alle Angaben erfolgen ohne Gewähr. Die jeweils aktuelle, gültige Fassung ist abrufbar unter www.speba.de



SPEBA® Gleitlager der Serie F 30 / F 150 sind mit SPEBA-Dur beschichtet und zum Schutz gegen Staub im SPEBA® Scher-Pack-System mit aufgedruckter Einbauanleitung verlegefertig eingeschweißt. Sie werden als Streifen in Mauerwerksbreiten geliefert und z. B. unter Flachdachdecken zur Freigabe der Dilatationswege verlegt. Deckenschubrisse werden so vermieden. Die Stöße werden mit SPEBA® Abdeckband abgeklebt.

SPEBA® Gleitlager F150/1500



SPEBA® Gleitlager F150/1504



SPEBA® Gleitlager F150/1514



Eigenschaften	F 150/1500*	F 150/1504	F 150/1514
Kaschierung	unkaschiert	Elastomer unterseitig	Elastomer beidseitig
Forderungen an Auflagerfläche	stahlgeglättetes Mörtelbett	normal abgeriebenes Mörtelbett / Beton	
Einsatzbereich	Ortbetonauflage		Fertigteil-/ Ortbetonauflage
Einabudicke t	2,0 mm	4,0 mm	5,0 mm
horizontale Verformung	$u_{R,d} \leq 20,0 \text{ mm}$		
Druckbeanspruchbarkeit $F_{Rd(ULS)}$	$F_{R,d} = 18,0 \times (a - u_{R,d}) \text{ [kN/m] : a in mm}$	$F_{R,d} = 19,0 \times (a - u_{R,d}) \text{ [kN/m] : a in mm}$	$F_{R,d} = 20,0 \times (a - u_{R,d}) \text{ [kN/m] : a in mm}$
Verdrehbarkeit $\alpha_{R,d}$	keine rech. Verdrehung erlaubt	$\alpha_{R,d} = 900 \text{ mm} / a \text{ [\%]}$	$\alpha_{R,d} = 1800 \text{ mm} / a \text{ [\%]}$
Abmessung	Einzellänge 1000 mm		
Lagerbreite a	Maximalbreite beträgt 1000 mm		
Temperatureinsatzbereich	-30°C bis +60°C		
Reibbeiwert	$\mu_{R,d} \leq 0,10$		
* unterliegt der Fertigungskontrolle MPA Stuttgart			

SPEBA® Gleitfolien werden teilweise ständig durch die MPA Stuttgart in Form von Fertigungskontrollen überwacht. Ein durchschnittliches Ergebnis einer solchen Kontrolle finden Sie im nachstehenden Diagramm Gleitverhalten Serie F. Bitte fordern Sie den jeweiligen Prüfbericht an.

DISCLAIMER:

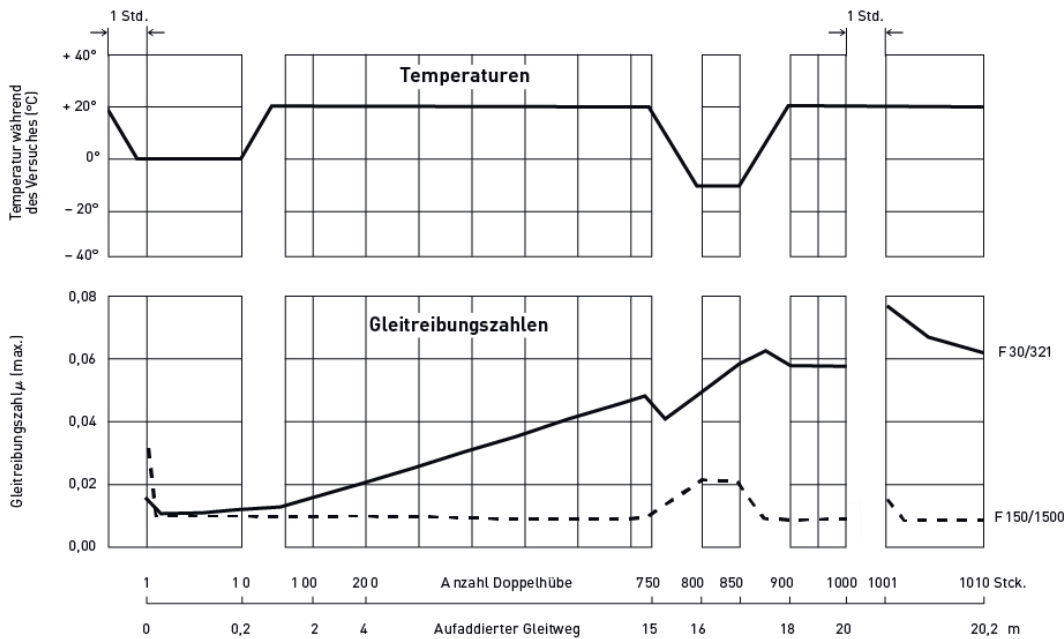
Mit unseren Angaben wollen wir Sie aufgrund unserer Versuche und Erfahrungen nach bestem Wissen und Gewissen beraten. Eine Gewährleistung für das Verarbeitungsergebnis kann SPEBA® Bauelemente GmbH im Einzelfall jedoch wegen der Vielzahl an Verwendungsmöglichkeiten und der außerhalb unseres Einflusses liegenden Lagerungs-, Verarbeitungs- und Baustellenbedingungen für seine SPEBA® Produkte nicht übernehmen. Eigenversuche sind durchzuführen. Unser technischer Kundenservice steht Ihnen gerne zur Verfügung. Dieses Datenblatt unterliegt keinem Änderungsdienst! Alle Angaben erfolgen ohne Gewähr. Die jeweils aktuelle, gültige Fassung ist abrufbar unter www.speba.de

SPEBA® Gleitlager Serie F

technische Daten



Gleitverhalten SPEBA® Gleitlager Serie F



Flächenpressung $\sigma = 0,5 \text{ N/mm}^2$ (F30) 20 N/mm^2 (F150) | Vorbelastungszeit $t_v = 1$ Stunde | Gleitweg (einfacher Hub) $w = 0-10 \text{ mm}$
Bitte fordern Sie den jeweiligen Prüfbericht an.

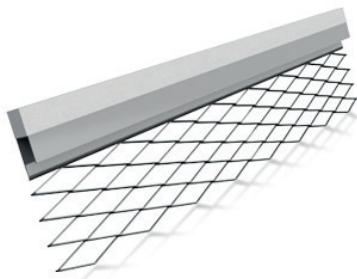
SPEBA® Abdeckband



Alle Stossfugen der Gleitfolien werden mit SPEBA® Abdeckband abgeklebt zur Vermeidung von Mörtelbrücken. So bleibt die Bewegungsmöglichkeit der Lager garantiert.

Rolle: 66 m lang, 50 mm breit

SPEBA® Putzprofil P 600



Das SPEBA® Putzprofil P 600 gibt den Verschiebeweg frei und verhindert Putzabplatzungen. Es ersetzt/ergänzt den erforderlichen Kellschnitt zwischen Innenputz und Deckenputz.

Einzellänge: 2,50 m

DISCLAIMER:

Mit unseren Angaben wollen wir Sie aufgrund unserer Versuche und Erfahrungen nach bestem Wissen und Gewissen beraten. Eine Gewährleistung für das Verarbeitungsergebnis kann SPEBA® Bauelemente GmbH im Einzelfall jedoch wegen der Vielzahl an Verwendungsmöglichkeiten und der außerhalb unseres Einflusses liegenden Lagerungs-, Verarbeitungs- und Baustellenbedingungen für seine SPEBA® Produkte nicht übernehmen. Eigenversuche sind durchzuführen. Unser technischer Kundenservice steht Ihnen gerne zur Verfügung. Dieses Datenblatt unterliegt keinem Änderungsdienst! Alle Angaben erfolgen ohne Gewähr. Die jeweils aktuelle, gültige Fassung ist abrufbar unter www.speba.de